

GENÈSE 3:16

COMPAGNIE K.DANSE ANNE HOLST & JEAN MARC MATOS

CRÉATION 2010



« sub viri potestate eris & ipse dominabitur tui. » Genèse, c. III. Vers. 16

SPECTACLE DE DANSE CONTEMPORAINE POUR TROIS INTERPRÈTES FÉMININS.

SPECTACLE CHORÉGRAPHIQUE MULTIMÉDIA
ADAPTABLE À TOUT PLATEAU DE SCÈNE ET
DANS L'ESPACE PUBLIC.

kdmatos@wanadoo.fr - www.k-danse.net - tél : 06.11.77.54.56

GENÈSE 3:16

COMPAGNIE K. DANSE ANNE HOLST & JEAN MARC MATOS

CRÉATION 2010

SOMMAIRE	PAGE
I. FICHE DESCRIPTIVE DE GENÈSE 3:16	2-3
II. BIOGRAPHIE DE L'ÉQUIPE	4
III. PHOTOGRAPHIES	5
IV. FICHE TECHNIQUE - FICHE BUDGÉTAIRE	6
V. PARTENAIRES	7
VI. PRÉSENTATION DE LA COMPAGNIE K. DANSE, DÉMARCHE ARTISTIQUE, HISTORIQUE, PRATIQUE ARTISTIQUE	8-11



GENÈSE 3:16

COMPAGNIE K. DANSE ANNE HOLST & JEAN MARC MATOS

CRÉATION 2010



LA MER SE CREUSE SOUS ELLE,
TIRE AVEC FORCE À SES PIEDS;
SES MAINS AU BOUT DE SES BRAS
DÉPLOYÉS NE SAISISSENT QUE DU VENT.
EN S'AGITANT, ELLES DISENT AU REVOIR, NON PAS À THÉSÉE
MAIS À CELLE QU'ELLE FUT, CELLE QUI AIDA, QUI CRUT,
QUI OFFRIT LES SYMBOLES GRÂCES AUXQUELS IL A CONQUIT.

DIANE FAHEY « ARIADNE DANCING - METAMORPHOSES »

PAGE 2

kdmatos@wanadoo.fr - www.k-danse.net - tél : 06.11.77.54.56

GENÈSE 3:16

COMPAGNIE K. DANSE ANNE HOLST & JEAN MARC MATOS

CRÉATION 2010

Trio chorégraphique inspiré par *Le Rire de la Méduse* d'Hélène Cixous et par la poésie féministe de l'australienne Diane Fahey, *GENÈSE 3:16* dis-occulte la femme en tant que concept et expose ses représentations classiques : femmes figées comme des figures mythologiques dans l'intérêt du pouvoir, femmes tenues de s'exprimer selon le discours dominant masculin, femmes qui ne peuvent pas explorer leur continent noir, parce que le "noir est dangereux". En associant danse, texte, chant, musique, images et objets symboliques dans un voyage vers un être-au-monde féminin une autre vision émerge.

Interprétation et danse : Aude Miyagi, Anne Panjwani, Julie Pichavant

Création musicale et sonore : David Fieffé

Création vidéo : Guillaume Bautista

Costumes: Aude Miyagi

Création lumière: Jean-François Langlois

Concept : Anne Holst

Direction chorégraphique et artistique : Anne Holst, Jean-Marc Matos

DESCRIPTION DU PROJET

GENÈSE 3:16 s'inscrit dans la continuité de plusieurs chorégraphies récentes réalisées sur le thème des relations entre les sexes : *Echo Room* (création 2009), *Nuit Écran* (création 2007), *Lovely User* (créé pour le Festival Monik, Odyssud, Blagnac, 2005). Des duos homme-femme en font partie.

Avec la musique, le texte, l'image vidéo et le mouvement les interprètes donnent corps à ces visions pour en offrir aux spectateurs une interprétation saisissante des tensions qui en résultent.

CONTEXTE

GENÈSE 3:16 met l'accent sur l'écriture chorégraphique et s'accompagne d'une création originale en musique et vidéo.

Il peut s'adapter à tout lieu intérieur ou extérieur (scène de théâtre, scène en extérieur intégrée dans l'espace public, etc.).

Durée : 1 h.

(photos de Karine Labrunie)

GENÈSE 3:16

COMPAGNIE K. DANSE ANNE HOLST & JEAN MARC MATOS

CRÉATION 2010

II. BIOGRAPHIE DE L'ÉQUIPE

Anne Holst

Chorégraphe et danseuse. Formée à la danse classique et contemporaine, puis en théâtre physique. Elle étudie la chorégraphie auprès de Rosemary Butcher. Elle obtient un "Bachelor of Arts" et un "Master of Arts" en danse à l'Université de Surrey. Elle danse et chorégraphie depuis 1992 et enseigne également la théorie.

Jean-Marc Matos

Chorégraphe et danseur. Formé auprès de Merce Cunningham à New-York, il danse pour David Gordon (membre fondateur du mouvement postmoderne Judson Church, New York). Il est impliqué dans la réalisation de projets qui intègrent danse et technologies. Il chorégraphie et danse pour la compagnie K. Danse depuis 1983, compagnie qu'il crée à son retour en France.

Aude Miyagi

Franco-japonaise d'origine, elle se forme à la danse classique et modern' jazz. Membre de la compagnie Karine Saporta, elle possède également un BTS en design de mode.

Anne Panjwani

Après avoir été formée à la danse classique à l'Ecole du ballet Royal danois et à l'Ecole du ballet de l'Opéra de Hambourg, John Neumeier, elle est engagée au ballet du Théâtre Vorpommern, Allemagne (1999-2006), au ballet de l'Opéra-Théâtre de Metz, France (2007 et 2008) et au Stadttheater Fürth, Allemagne (2008).

Julie Pichavant

Comédienne. Elle travaille auprès des metteurs en scène du Footsbarn Theatre, Le Ring, S. Oswald, M.J. Eréseo, N. Garretta, M. Mathieu, Luc Montech, M. Demay. Elle joue dans les créations de Michel Mathieu, Lydie Parisse, M.J. Eréseo, T. Delhomme, I. Luccioni, M. Demay et L. Montech, C. Bertran-Hours et A. Serres, J.C. Bastos et A. Abadie. Elle crée également ses propres mises en scène : Zoo, Le cas blanche Neige, Syndrome Marilyn, Je ne suis pas Blanche Neige (collaboration Sébastien Lespinnasse), Phèdre de Sarah Kane.

David Fieffé

Musicien multi-instrumentiste. Formation classique, il étudie aujourd'hui des rythmiques et des rites de transe venus du Moyen-Orient. Master en sociologie. Se spécialise en 1998 sur la musique assistée par ordinateur. Il travaille avec plusieurs labels français, anglais, mexicains ou allemands. Il réalise de nombreux remix d'artistes internationaux. Travaillant aujourd'hui avec plusieurs artistes toulousains sur des projets de live, il collabore avec plusieurs compagnies de danse et de cirque.

Guillaume Bautista

Plasticien vidéaste, il articule son travail sur l'installation (interactive, vidéo), la sculpture, le spectacle vivant (théâtre, danse, cirque). Maîtrise Arts Plastiques sur les dispositifs interactifs, 2002. Création de « L'Atelier E.X.P. », réalisation de « X3 expérience interactive », membre du collectif Mix'art Myrys, et du groupe "ADN Ckrystall". Travail en collaboration avec des compagnies de spectacle vivant (K. Danse, Nuit Ecran, Doubles Rebus et Echo Room, Ballet intemporel 200000+, etc.).

GENÈSE 3:16

COMPAGNIE K. DANSE ANNE HOLST & JEAN MARC MATOS

CRÉATION 2010

III. PHOTOGRAPHIES DU SPECTACLE RÉALISÉES PAR KARINE LABRUNIE



GENÈSE 3:16

COMPAGNIE K. DANSE ANNE HOLST & JEAN MARC MATOS

CRÉATION 2010

IV. FICHE TECHNIQUE

- UN ESPACE SCÉNIQUE (SCÈNE AVEC TAPIS DE DANSE NOIR OU PLANCHER NOIR LISSE) DE 9M X 9M MINIMUM
 - 1 VIDÉO PROJECTEUR (LA COMPAGNIE PEUT LE FOURNIR SI NÉCESSAIRE) AVEC CÂBLAGE SVGA
 - ÉCLAIRAGE : LA CRÉATION LUMIÈRE DU SPECTACLE EST ADAPTÉE SELON LE MATÉRIEL LUMIÈRE DE LA SALLE (OU DU LIEU) DISPONIBLE.
IDÉALEMENT : FACE (4 OU 6 PROJECTEURS), CONTRE-JOUR (4 OU 6 PROJECTEURS), LATÉRAL ET RASANTS (6 À 8 DÉCOUPES SUR PIEDS ET PLATINES) ET 6 « SPÉCIAUX ». CONSOLE ADAPTÉE (EN PUISSANCE ET NOMBRE D'ENTRÉES). GÉLATINES DE COULEUR (CHAUD ET FROID TYPE LEE 201)
 - SONORISATION : 4 HP (STÉRÉO DE FAÇADE ET RETOURS), AMPLIFICATION, CONNEXION POUR ORDINATEUR, LECTEUR DE CD
 - SURFACE DE PROJECTION : 1 CYCLORAMA DE FOND DE SCÈNE (PEUT ÊTRE FOURNI PAR LA COMPAGNIE SI NÉCESSAIRE), OU PROJECTION DIRECTE SUR MUR/FAÇADE DERRIÈRE LA SCÈNE
- TOUT LE RESTE DU MATÉRIEL SPÉCIFIQUE : MATÉRIEL INFORMATIQUE, VIDÉO, ETC. EST FOURNI PAR LA COMPAGNIE.

ACCUEIL TECHNIQUE :

LA VEILLE DE LA REPRÉSENTATION :

17H00/21H00	AVEC LE RÉGISSEUR DU LIEU ARRIVÉE DE LA COMPAGNIE, DÉCHARGEMENT ET INSTALLATION DU VIDÉOPROJECTEUR ET DES CÂBLES	
9H00/12H00	INSTALLATION TECHNIQUE	14H00/16H00 RÉGLAGES LUMIÈRE
16H00/17H00	CONDUITE LUMIÈRE ET RÉGLAGE SON	17H00/19H00 RÉPÉTITIONS
19H30	GÉNÉRALE	

LE JOUR DE LA REPRÉSENTATION :

AVEC UN RÉGISSEUR LUMIÈRE ET SON

9H00/13H00	SUITE RÉGLAGES	17H00/19H00	PRÉPARATION DANSE
14H00/16H00	RÉPÉTITIONS	19H30	MISE
16H00/17H00	CLEAN CÂBLAGE ET PLATEAU	21H00	SPECTACLE

AU CAS OÙ LA VEILLE NE SOIT PAS DISPONIBLE POUR L'INSTALLATION:
(LUMIÈRE IMPLANTÉE, TAPIS DE DANSE SCOTCHÉ ET RÉGIE INSTALLÉE AVANT L'ARRIVÉE DE LA COMPAGNIE)

GENÈSE 3:16

COMPAGNIE K. DANSE ANNE HOLST & JEAN MARC MATOS

CRÉATION 2010

V. PARTENAIRES ET DIFFUSION

PARTENAIRES

DANS LE CADRE DE LA PLATE FORME EURO RÉGIONALE CORPUSMEDIA 2010 :
MUSÉE D'ART CONTEMPORAIN ES BALUARD, PALMA DE MAJORQUE, ILES BALÉARES
MIX'ARTS-MYRYS, TOULOUSE (COLLECTIF D'ARTISTES AUTOGÉRÉ)
ACCUEIL-RÉSIDENCE, THÉÂTRE MARCEL PAGNOL, VILLENEUVE-TOLOSANE.
AKWABA (COOPÉRATIVE CULTURELLE), CHÂTEAUNEUF DE GADAGNE (PRÈS D'AVIGNON)

DIFFUSION

PREMIÈRE, THÉÂTRE MARCEL PAGNOL, VILLENEUVE-TOLOSANE, 21 MAI 2010
FESTIVAL « CORPUSMEDIA 2010 », MIXARTS-MYRIS, TOULOUSE, 29 MAI 2010
FESTIVAL « MOUVEMENTS SUR LA VILLE », STUDIO CIE YANN LHEUREUX, MONTPELLIER, 19 JUIN 2010
FESTIVAL « LLUNES D'ES BALUARD », PLAMA DE MAJORQUE, ILES BALÉARES, 16 JUILLET 2010

DÉMARCHES EN COURS

SCÈNE NATIONALE LUX, VALENCE
CENTRE AUDIOVISUEL, GRENOBLE
SCÈNE NATIONALE LE PARVIS, TARBES
FESTIVAL DE RUE, RAMONVILLE
L'USINE, TOURNEFEUILLE
CENTRE DES ARTS, ENGHEN LES BAINS
THÉÂTRE DU PÉRISCOPE, NÎMES

SUBVENTIONS PUBLIQUES

VILLE DE TOULOUSE
CONSEIL RÉGIONAL MIDI-PYRÉNÉES
CONSEIL GÉNÉRAL DE LA HAUTE GARONNE



GENÈSE 3:16

COMPAGNIE K. DANSE ANNE HOLST & JEAN MARC MATOS

CRÉATION 2010

VI. PRÉSENTATION DE LA COMPAGNIE K.DANSE

La Compagnie K. Danse est dirigée par Anne Holst et Jean-Marc Matos, chorégraphes, danseurs.

ANNE HOLST, chorégraphe, est diplômée de l'Université Royal Holloway de Londres et de l'Université du Surrey, Grande-Bretagne. Elle s'est formée auprès de nombreux maîtres et chorégraphes au Danemark et en Angleterre.

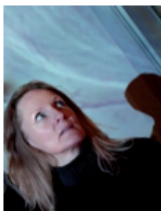
JEAN-MARC MATOS a un long parcours de chorégraphe, formée à l'école américaine auprès de Merce Cunningham et autres chorégraphes de la danse postmoderne, à New-York.

DÉMARCHE ARTISTIQUE

K. Danse a à son actif, depuis 1983, un vaste corps de réalisations où s'hybrident danse contemporaine et arts numériques. Les oeuvres questionnent les frontières entre fiction et réalité, la construction sociale du corps, le rapport aux nouvelles technologies. Une passion : explorer et mettre en scène la dimension créatrice de l'être humain confronté au monde d'aujourd'hui, via le corps dansant, l'inépuisable richesse de ses écritures et les interrogations que soulèvent les technologies numériques. Inventer de nouvelles écritures pour le spectacle vivant.

K. Danse réalise des spectacles (grandes et petites formes), des performances, des spectacles in situ spécialement adaptés à des espaces en extérieur et non conventionnels, des créations originales qui connectent via internet des scènes distantes entre différentes villes et pays.

L'ÉQUIPE DE DIRECTION ARTISTIQUE



ANNE HOLST, chorégraphe. Formation théorique et pratique à l'Université anglo-saxonne, Danemark et Angleterre. Interprète auprès de Susan Kozel, Litza Bixler, Rita Marcalo, Marie-Gabrielle Rotie, Formation à l'écriture chorégraphique auprès de Rosemary Butcher, Londres. Sa recherche chorégraphique se concentre sur le développement du mouvement abstrait à partir des structures existantes dans différents champs de l'expérience humaine. Création de nombreuses pièces chorégraphiques montrées en France et l'étranger.



JEAN-MARC MATOS. Double formation : ingénieur de l'INSA de Toulouse et chorégraphe. Formation à New York auprès de Merce Cunningham et à la danse postmoderne américaine. Interprète pour David Gordon (membre fondateur du mouvement postmoderne Judson Church). Il s'intéresse très tôt à la rencontre entre les langages du corps et les langages de l'image : composition avec informatique, scénographie numérique, interaction temps réel. Chorégraphe et danseur pour la compagnie K. Danse, créée à son retour en France en 1983. Anne Holst le rejoint en 1998.

GENÈSE 3:16

COMPAGNIE K. DANSE ANNE HOLST & JEAN MARC MATOS

CRÉATION 2010

VI. CRÉATIONS RÉCENTES

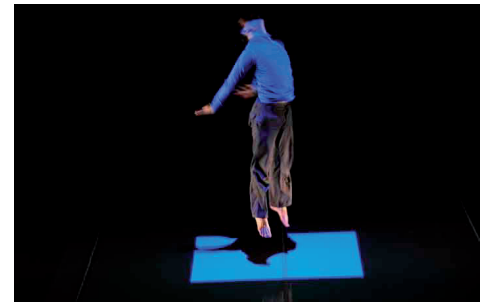
Leurs créations récentes investissent diverses technologies numériques : capteurs physiologiques et réseau de neurones (Echo Room 2008-2009, Para_site 2007, avec le compositeur Roland Cahen et le développeur Ivan Chabanaud); objets semi-autonomes et tracking temps réel (Gameplay 2005, avec le plasticien Antoine Schmitt); interactivité image et son (Nuit Ecran 2006, Lovely user 2005); 3D interactive et motion capture (Icare Ecart 2003); projets sur internet (Danse e-Toile 2009 avec l'Inde, Fronter@ 2004 avec le Mexique, Danse et Toile 2002) ; ...



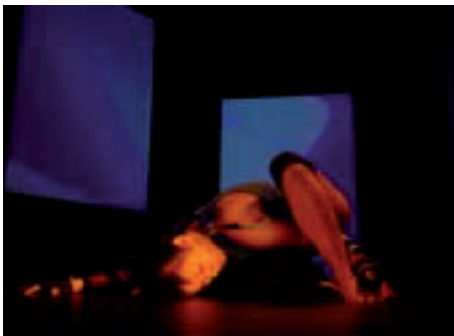
ECHO ROOM



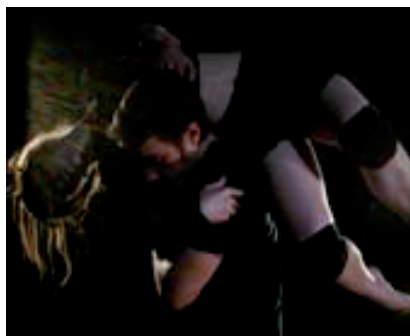
DANSE E-TOILE



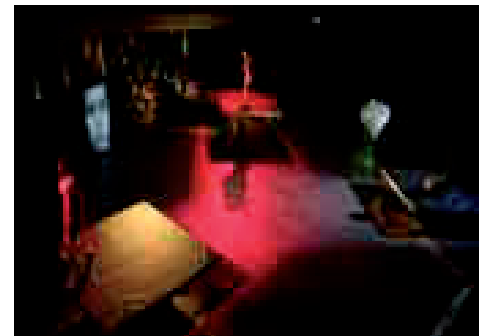
GAMEPLAY



PARA-SITE



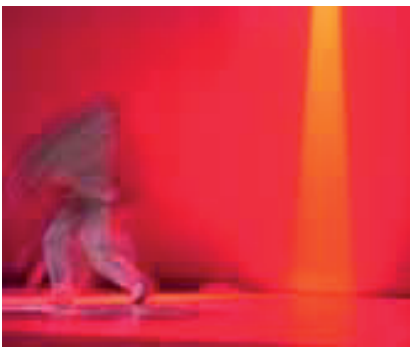
DÉLICES



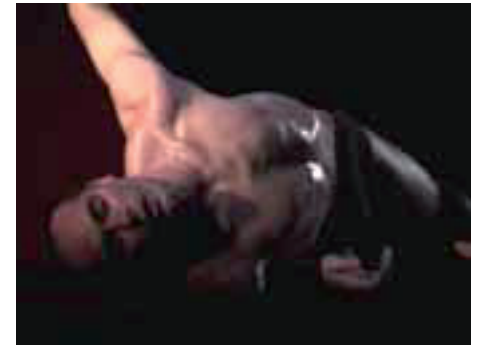
REBUS



FRONTER@



NUIT ÉCRAN



ICARE ÉCART

GENÈSE 3:16

COMPAGNIE K. DANSE ANNE HOLST & JEAN MARC MATOS

CRÉATION 2010

VI. HISTORIQUE

LES ARTISTES ASSOCIÉS

K. Danse développe des relations complices et fidélisées avec des danseurs (Benjamin-Aliot Pagès, Yuko Yamada, etc.), des réalisateurs (Guillaume Bautista) et des compositeurs (David Fieffé) qui vivent et travaillent à Toulouse, ainsi qu'avec des artistes de renom international invités, parmi d'autres, le plasticien programmeur Antoine Schmitt, le compositeur Roland Cahen, la chorégraphe et scientifique indienne Sharada Srinivasan

QUELQUES JALONS HISTORIQUES

Présence, depuis 1983, dans les principaux festivals et manifestations culturelles en France et à l'étranger : à ce jour plus de 40 créations, Festivals d'Aix en Provence, Avignon, la Rochelle, Châteauvallon, Métafort d'Aubervilliers, Centre Américain de Paris, Centre Georges Pompidou, Grande Halle de la Villette, Maison des Arts de Créteil, Maison de la Danse de Lyon, Centre National Art et Technologie de Reims, Centre National de la Danse, ISEA 2000 à Paris, Monaco Dance Forum, Espace Odysseus à Blagnac, Le Cube, Centre des Arts d'Enghien les Bains, ... Tournées en Inde, Amérique Centrale, Maroc, Espagne, Mexique, Venezuela, Grande-Bretagne, Allemagne, Pakistan, Belgique, Hongrie, Canada, U.S.A., Soros Center de Budapest, Video Fest et Centre Podewill à Berlin, Festival International de Hambourg, Fondation Polar à Caracas, Festival Medi@rte de Monterrey, Festival VAD de Girona et IDN de Barcelone (Catalogne), Festival International d'Art Vidéo de Casablanca, NIAS de Bangalore (Inde), ...

GENÈSE 3:16

COMPAGNIE K. DANSE ANNE HOLST & JEAN MARC MATOS

CRÉATION 2010

VI. PRATIQUE ARTISTIQUE

MÉDIATION – UNE PRÉOCCUPATION PERMANENTE

Anne Holst et Jean-Marc Matos ont à coeur de faire se rencontrer la création artistique avec une médiation adaptée à des publics les plus divers (chorégraphies in situ, performances issues d'ateliers de création, lectures-démonstrations, séances de sensibilisation, etc.)

RECHERCHE – UN AXE CENTRAL

Les artistes de K. Danse créent et innovent en collaborant avec des scientifiques. Objectifs : Donner du sens à la création en tissant des liens entre réflexion théorique et réalisation concrète. Coupler recherche artistique (écriture chorégraphique) et recherche scientifique (nouveaux outils technologiques, développements de concepts).

MONTAGE DE PROJETS – UNE AMBITION DE CRÉER DES SYNERGIES

K. Danse travaille à mettre en réseau des personnes, structures et institutions liées par des problématiques croisées entre danse et arts numériques, afin de faciliter la circulation des savoir-faire et des expériences.

K. Danse reçoit l'aide à la création de la Ville de Toulouse, du Ministère de la Culture et de la Communication (Drac Midi-Pyrénées, Dicream/CNC), du Conseil Régional Midi-Pyrénées, du Conseil Général de la Haute-Garonne, du CDC (programme In Vivo), du Grand Toulouse et de CulturesFrance (projets à l'étranger). Installée en région toulousaine, elle développe un vaste projet artistique en partenariat avec de nombreuses structures (La Grainerie, Université Paul Sabatier, Centre Culturel Bellegarde, Université du Mirail, IRIT, ...). Elle est accueillie en résidence permanente par la commune de Villeneuve-Tolosane (Théâtre Marcel Pagnol). En plus des spectacles elle propose performances, ateliers de création tous publics, conférences, lectures présentations, projets de formation, conseil artistique et conception de manifestations. Depuis 2007 K. Danse est porteuse de la plateforme euro régionale CorpusMedia (Midi-Pyrénées, Languedoc-Roussillon, Catalogne), www.corpusmedia.eu, en préfiguration de la création, sur Toulouse, d'un pôle « Art-Science-Danse ». Elle est membre fondateur du réseau national et international RAN (Réseau Arts Numériques).